

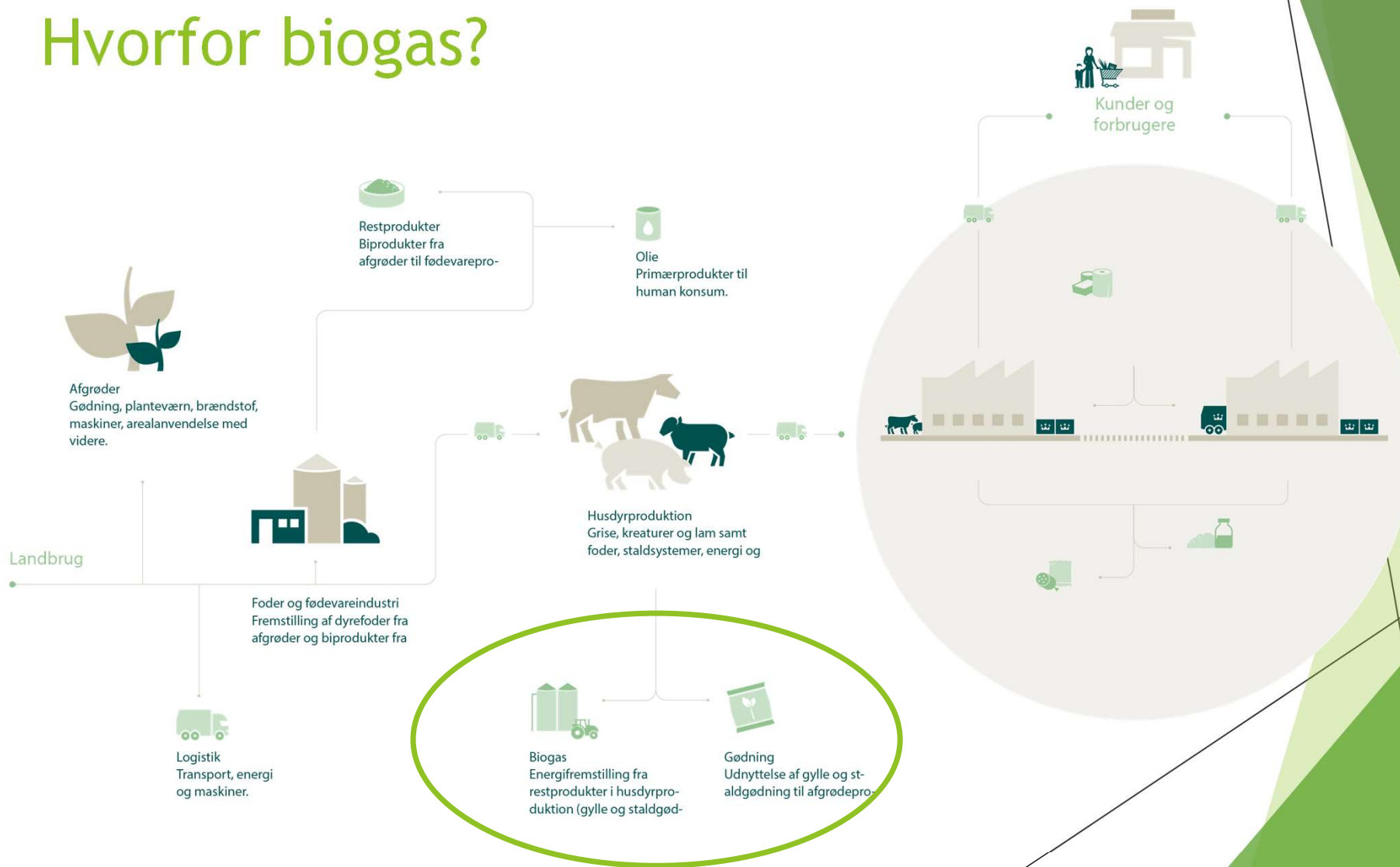
# Informationsmøde, RKB Bioenergi A/S

05.10.2022

# Dagsorden

- Velkommen til ved den lokale arbejdsgruppe i RKB Bioenergi A/S
- Hvorfor bionaturgas og hvem står bag?
- Info om projektet på nuværende tidspunkt og den kommunale proces
- Forventede øgede gener i form af lugt, støj og trafik
- Mulighed for medejerskab for lokale borgere
- Hvad så nu?
- Kaffe og kage, samt afrunding med mulighed for spørgsmål

# Hvorfor biogas?



# Hvorfor biogas?



# Og hvem står bag?

- ▶ 45 lokale landmænd indenfor 25 km fra Ringkøbing
  - ▶ Husdyrproducenter og planteavlere
  - ▶ Jævn fordelt i området
  - ▶ Undervejs siden sommeren 2020
- ▶ DBC Invest A/S
  - ▶ Jysk Energi, Vestjyllands Andel, Langfristet Erhvervsfinansiering og Hededanmark
- ▶ 50/50 ejerskab

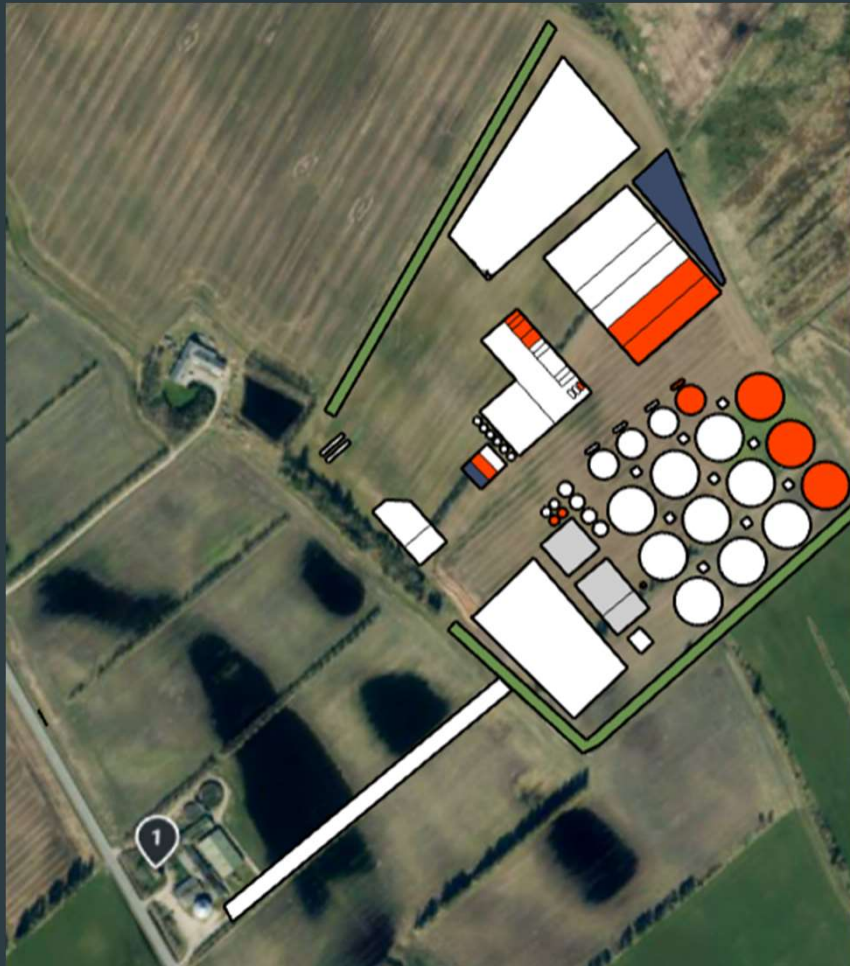


# Info om projektet på nuværende stadie

- ▶ Biogasanlæg på op til 650.000 tons biomasse
  - ▶ I ejerkredsen er der ca. 400.000 tons foreløbigt
    - ▶ Gylle, dybstrøelse, halm, græs
- ▶ Beliggenhed bagved Novej 16
  - ▶ Tæt på sol, vind og vejnet
  - ▶ Centralt ift. leverandører
- ▶ Ansøges til ca. 15 hektar - sandsynligt første step er 10 hektar



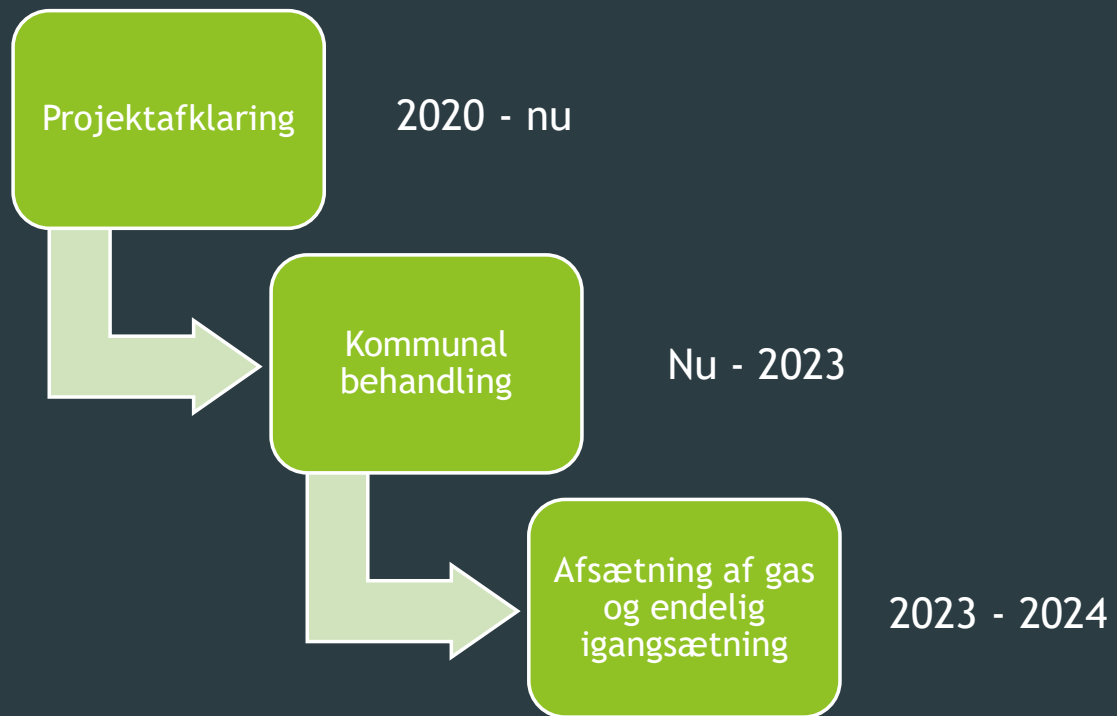




## Info om projektet på nuværende stadie

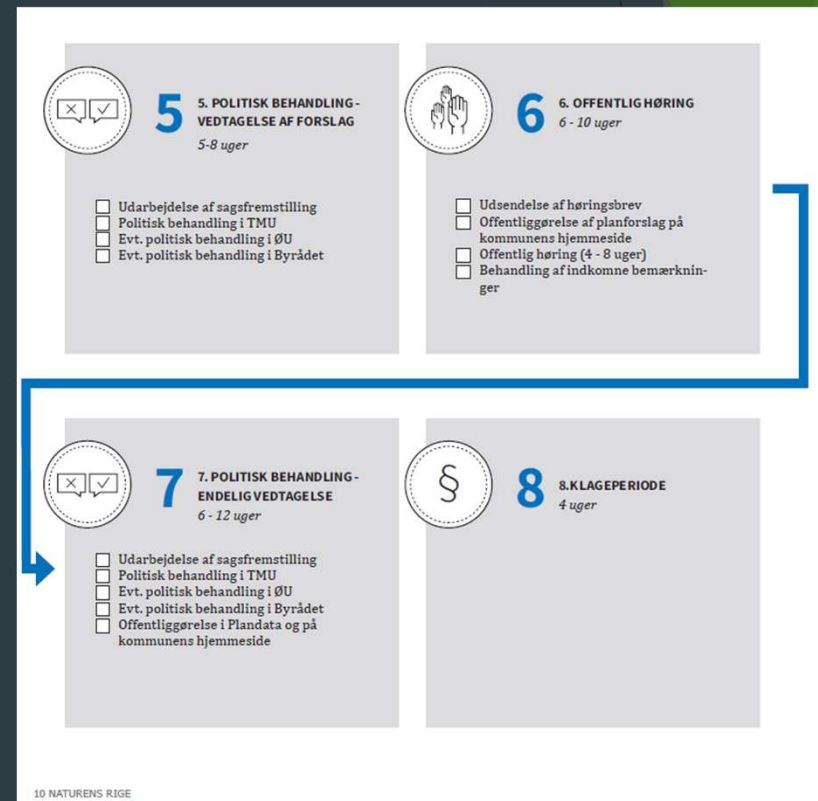
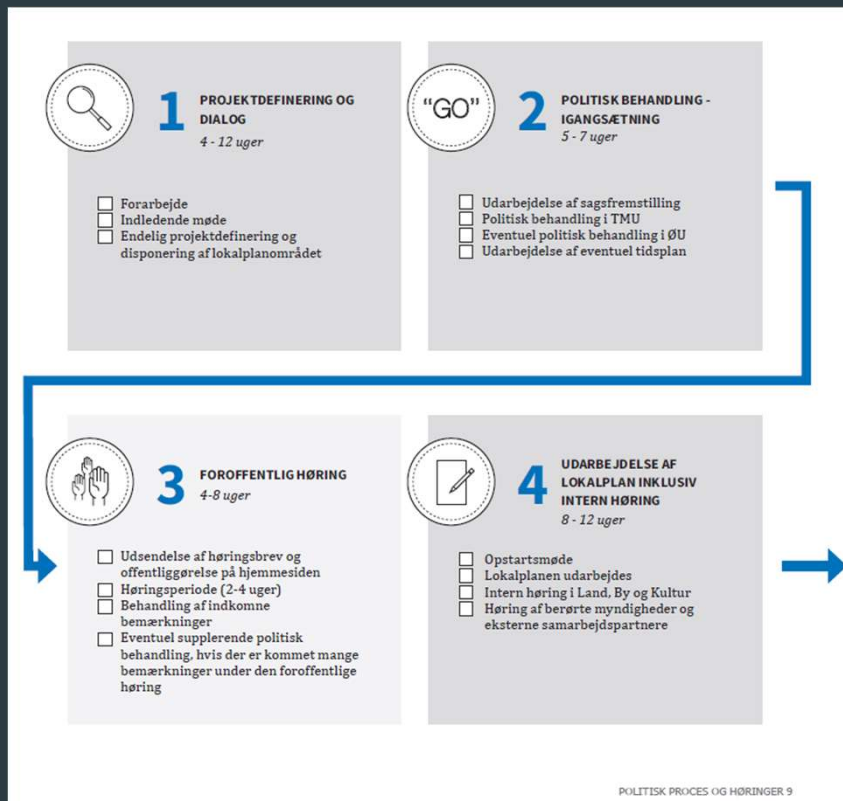
- ▶ Design og valg af teknologier
  - ▶ Haller til dybstrøelse og leverede varer
  - ▶ Haller til af- og pålæsning af gylle
  - ▶ Reaktortanke på ca. 30m højde centralt
  - ▶ Lagertanke på ca. 15m højde
  - ▶ Konventionel og økologisk (rød) linje

# Tidsplan





# Politisk proces

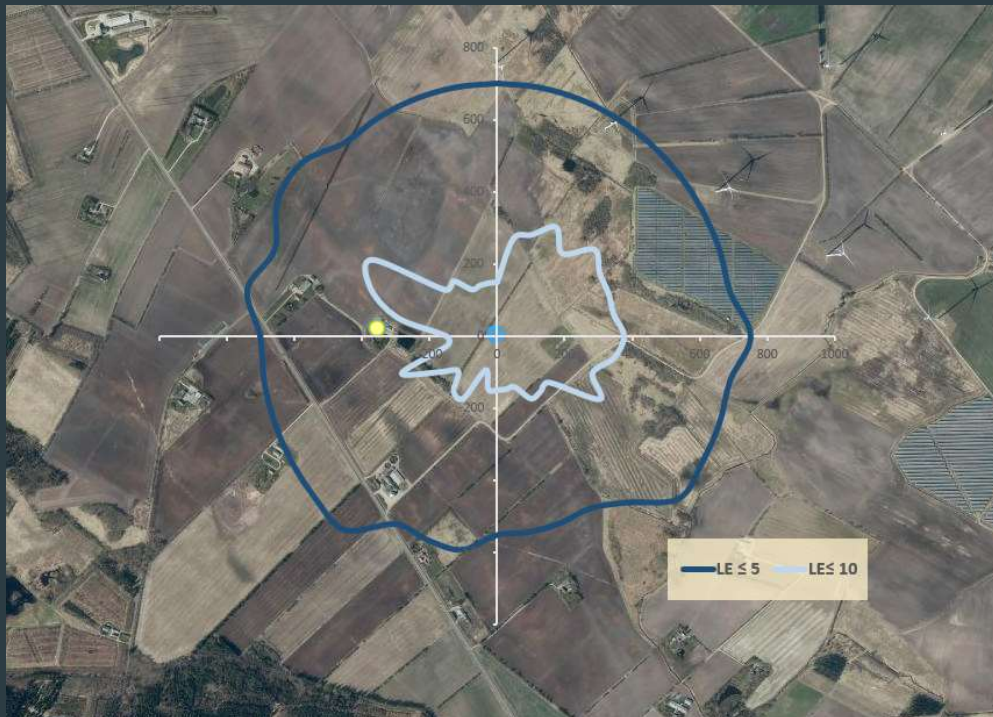


# Gener i form af transport

- ▶ Ca. 90 transporter pr. dag i 300 dage/år
  - ▶ I dag er der ca. 393 transporter pr. dag på Novej
- ▶ Fordeling af biomasse fra ejerkreds er med lille overvægt mod syd-øst
  - ▶ 230.000 tons mod syd-øst (Skjern, Ølstrup, Lem, Velling, Højmark mv.)
  - ▶ 170.000 tons mod nord-vest (No, Hee, Holmsland, Stadil, Ulfborg, Hover)
- ▶ Med 90 transporter (skal både frem og tilbage) som kører ligeligt hver vej ud fra Novej 16 giver det ca. 20% ekstra trafik af lastbiler i No
- ▶ Primært i hverdags-dagstimerne.
- ▶ Kampagnekørsel i forår, sommer og sensommer



# Gener i form af lugt



- ▶ Dybstrøelse og gylle håndteres indendørs med lugtrensning
- ▶ Lyseblå linje indikerer udbredelsen af 10 LE/m<sup>3</sup>
- ▶ Mellem mørkeblå og lyseblå er mindre end 10 LE/m<sup>3</sup> og større en 5 LE/m<sup>3</sup>
- ▶ Udenfor mørkeblå er under 5 LE/m<sup>3</sup>
- ▶ Driftsledelse på anlægget er afgørende - her skal der lægges fokus.



# Gener i form af støj

- ▶ Støj er især forekommende ved indkørsel til anlægget
- ▶ Anlægget vil prioritere pumper og andet udstyr placeret indendørs og ad denne vej sænke lydniveau fra den daglige drift
- ▶ Beplantning, volde, jævn asfalt, store sving mm. etableres som løsninger for at begrænse støj

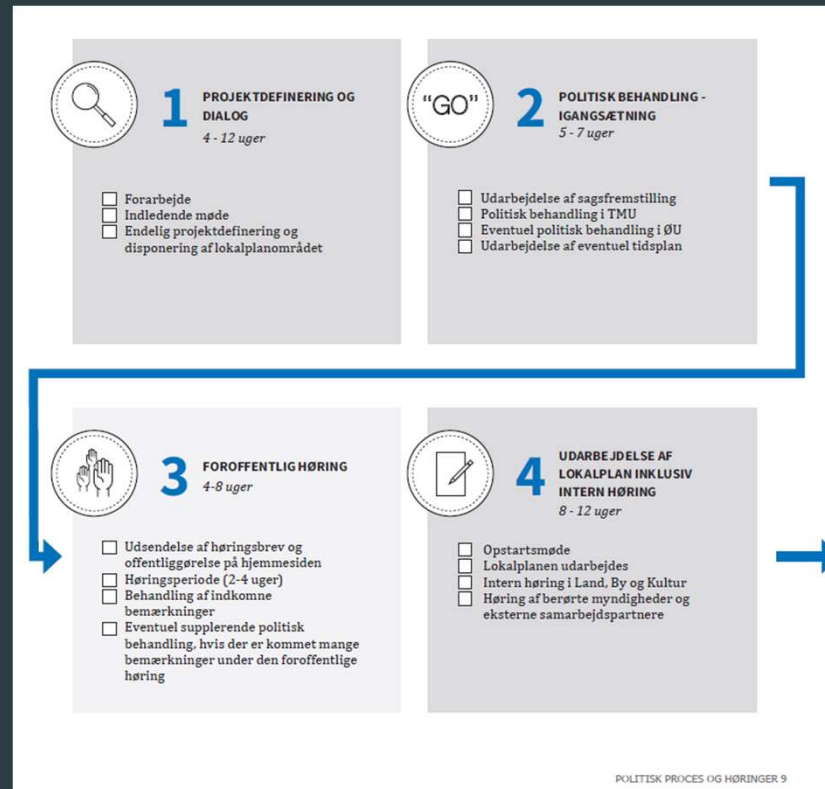


# Muligt medejerskab for lokalområde



## Hvad så nu?

- Vi vil gerne i dialog og i samarbejde om at opnå synergier for både biogasanlæg og lokalsamfund
- Aktivt samarbejde ind til kommunen - vi vil gerne hjælpe hvor vi kan
- Brug den foroffentlige høring - sandsynligvis i november/december







## Kaffe og efterfølgende dialog og spørgsmål

Kontaktoplysninger:

Kim Gohr Nielsen

[kim@troldholmgaard.dk](mailto:kim@troldholmgaard.dk)

29626989

Hans Christian Tylvad

[hc.tylvad@gmail.com](mailto:hc.tylvad@gmail.com)

40792424

Mogens Krogsgaard

[mogens@mogensgaard.dk](mailto:mogens@mogensgaard.dk)

60244126

